

تعیین حد قابل قبول تغییرات (LAC) فعالیت‌های تفریحی، جهت ممانعت از تخریب زیستگاه‌ها، مطالعه موردی منطقه حفاظت شده البرز، محدوده شهرستان کرج

شیوا پوشیده کار^۱، نسترن حیدری^{۲*}، مهرداد هادی پور^۳

۱- دانش آموخته کارشناسی ارشد علوم محیط زیست، دانشکده علوم زیستی، دانشگاه خوارزمی

۲- استادیار گروه علوم جانوری، دانشکده علوم زیستی، دانشگاه خوارزمی

۳- دانشیار محیط زیست، دانشکده علوم زیستی، دانشگاه خوارزمی



YEREVAN
STATE
UNIVERSITY

Abstract: The purpose of this study is to determine the capacity of tourism reception in the Central Alborz Protected Area within the city of Karaj. For this purpose, four main techniques of interviewing residents, obtaining expert opinions and hierarchical analysis, as well as overlaying layers using ARC GIS software were used. Considering the weight of each indicator in the sub-indicators, the value of the sub-indicators was obtained using the hierarchical analysis technique, which includes ranking 1- average number of people present during the day, 2- average presence of motor vehicles, 3- the average percentage of light pollution, 4- average percentage of noise pollution and 5- average level of waste left during the day.

References:

- Almasi, Hassan (2011): Study of the role of sustainable tourism in the development of strategic models of development management.
- Hall, C. M., and Page, S. J. (2014): The geography of tourism and recreation: Environment, place and space. Routledge.
- Nahrli, Davood and Rezaei, Sahar (2002): Study and introduction of recreational board capacity, Environmental No. 29.

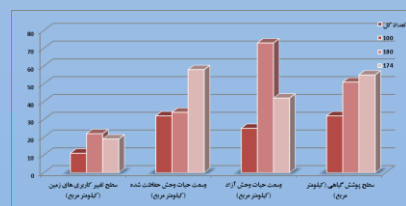
نویسنده مسئول: نسترن حیدری

Heydari.ns@khu.ac.ir

نتایج و بحث: مدل فرایند کاربرد معیارهای تعیین حد قابل قبول تغییرات فعالیت‌های تفریحی در جهت کاهش تخریب محیط زیست تهدیدهای مربوط به حضور بازدیدکننده‌ها از محیط زیست را در چهار طبقه تهدیدهای مربوط به حضور بازدیدکننده‌ها از محیط زیست را شناسایی نمود. بررسی‌ها نشان داد که بیشترین سطح فعالیت‌های تفریحی مربوط به وسعت حیات وحش آزاد و کمترین تخلف مربوط به تخلف‌های محیط زیستی می‌باشد.

جدول ۱- بررسی انواع فعالیت‌های تفریحی و فراوانی و مساحت آن‌ها در سه ناحیه در شهرستان کرج

منطقه	متوسط درصد آلودگی صوتی (در هر روز)	متوسط درصد آلودگی نوری (تعداد در خلال روز)	متوسط حضور وسایل نقلیه (تعداد در خلال روز)	متوسط سطح پسماندهای به جای مانده در خلال روز (تن)
حوزه شهر کرج	۱۶	۲۲	۲۲۵	۲۲
شهر کرج	۲۶	۲۵	۸۵۵	۵۲۵
روستاها و بخش‌های متصل به کرج	۱۳	۲۱	۲۸۸	۲۹
مجموع	۲۳	۱۸	۱۳۶۸	۶۰۶



شکل ۱- بررسی انواع فعالیت‌های تفریحی و فراوانی آن‌ها در سه ناحیه در شهرستان کرج

مواد و روش‌ها: هدف این تحقیق تعیین ظرفیت پذیرش گردشگری در منطقه حفاظت شده البرز مرکزی در محدوده شهر کرج است که برای شناسایی وضع موجود منطقه، با توجه به تعیین ظرفیت پذیرش گردشگری، میزان آسیب منطقه مورد بررسی قرار گرفت. برای این منظور فرایند انجام این پژوهش در قالب گام اول: شناسایی وضع موجود منطقه، گام دوم: تشکیل گروه کارشناسان و تعیین عوامل و معیارهای مؤثر در تعیین ظرفیت پذیرش منطقه، گام سوم: شناسایی و معرفی شاخص‌ها و معیارهای سنجش ظرفیت پذیرش بالاخص در حوزه اجتماعی و فرهنگی مناطق با استفاده از نظر گروه خبرگان، گام چهارم: استفاده از مدل LAC به منظور تعیین ظرفیت پذیرش منطقه حفاظت شده در محدوده کلان شهر کرج. توسعه اهداف گردشگری در مناطق حفاظت شده امری ضروری است.

چکیده: هدف این تحقیق تعیین ظرفیت پذیرش گردشگری در منطقه حفاظت شده البرز مرکزی در محدوده شهر کرج است. برای این منظور از چهار تکنیک اصلی مصاحبه با ساکنین، کسب نظر خبرگان و تحلیل سلسله مراتبی و همچنین رویهم گذاری لایه‌ها با استفاده از نرم افزار (ARC GIS) استفاده شد. با در نظر گرفتن وزن هر یک از شاخص‌ها در شاخص‌های فرعی، ارزش شاخص‌های فرعی با استفاده از تکنیک تحلیل سلسله مراتبی به دست آمد که شامل رتبه بندی ۱- متوسط تعداد حضور افراد در خلال روز، ۲- متوسط حضور وسایل نقلیه موتوری، ۳- متوسط درصد آلودگی نوری، ۴- متوسط درصد آلودگی صوتی و ۵- متوسط سطح پسماندهای به جای مانده در خلال روز شدند.

مقدمه: امروزه با گسترش گردشگری در مقیاس جهانی، حجم فعالیت‌ها و مشکلات به خصوص به لحاظ شرایط زیست محیطی و کیفیت تجربه گردشگران روبه فزونی است. در حال حاضر ظرفیت پذیرش رایج ترین چارچوبی است که برای مدیریت مسائل مربوط به کاربری‌های تفریحی و تخریب‌های ناشی از آن در منافع و ویژگی‌های اجتماعی به کار گرفته می‌شود. درمعمول ترین شکل آن، ظرفیت پذیرش به میزان و نوع کاربری‌های تفریحی قابل انجام در یک منطقه حفاظت شده اشاره دارد. در این پژوهش محققین به دنبال تعیین حد قابل قبول تغییرات (LAC) فعالیت‌های تفریحی جهت ممانعت از تخریب زیستگاهها در منطقه حفاظت شده البرز مرکزی در محدوده کلان شهر کرج است. لذا سوالی که مطرح می‌شود، این است که میزان فعالیت‌های تفریحی جهت ممانعت از تخریب زیستگاه‌های منطقه حفاظت شده شهرستان کرج بر اساس حد قابل قبول تغییرات به چه میزان است.